

# CONCEPT

VOL 176



International Competition \_ ADEPT

JEEINHAUS JEEINDESIGN

Rsm Gasan Tower DPJ & Partners, Ltd

Xiang River Tower RRC STUDIO

The Museum of Polish Jews Architects Lahderna & Mahlam, Ltd.

Humanistic House Time, Human and Space Design Studio



## Xiang River Tower China

RRC STUDIO

Location: Changsha, China  
 Bldg. Area: 40,200㎡ / 430,000 Sqft  
 Use: Office, Hospitality, Residential  
 Architects: RRC STUDIO  
 Client: Pinar  
 Photo by: RRC STUDIO



02

03

### 시정경 타워

시정경 타워는 중국의 대량 개발 중심지인 도시 중심의 사무실과 주거 프로젝트이다. 시정경 근처에 위치한 이 도시의 타워는 시정의 주요 영역에서 강한 랜드마크 타워가 될 것이며, 뛰어난 스카이라인을 가진 존재가 될 것이다. 이 타워는 'Chinese Boxes'라는 상자로부터 차폐된 큰 상자에 꼭 맞게 들어갈 수 있게 한 상자 한 벌에서 아이디어를 얻었다. 각각 위로 쌓인 그 박스들은 여러 프로그램을 포함한다.

타워의 상단에는 타워의 주변을 차지하는 럭셔리 레지던스와 호텔, 하단에는 프리미엄 사무실이 차지하게 된다. 최고층에는 세 개의 프로그램을 결합한 레크리에이션 공간과 스파가 있고, 추가로 타워의 옥상 조경과 수영장, 파빌리온 벨베데르가 있다. 기본적으로 서로 다른 레저공간을 하나로 연결하는 독특한 공공 공간은 나아가 대형 일구 역할을 하며 타워의 사용자들을 위한 만남의 장소를 만든다.

Xiang River Tower is an office and residential project in Changsha, a city under heavy development in China. Located near the Xiang river, in a prime area of the city's downtown, the tower dominates the whole horizon becoming a landmark and a strong, elegant presence on the skyline.

The tower comes from the idea of Chinese boxes contained in a single bigger box; each of them, stacked on top of another, include several programs.

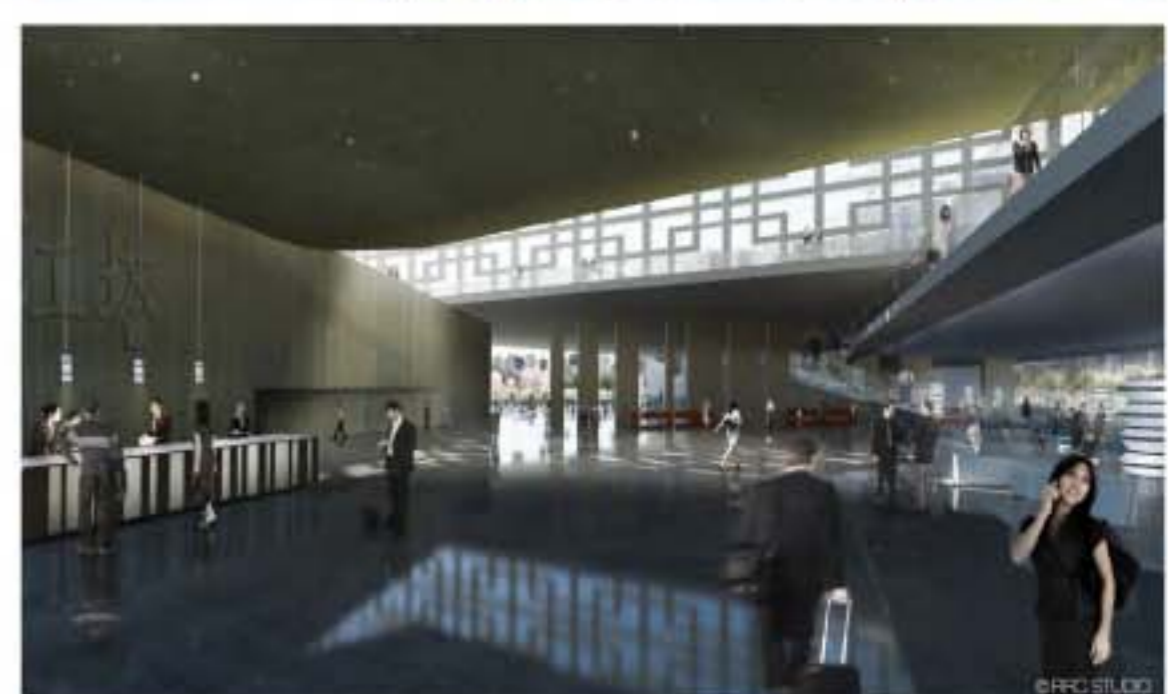
Luxury residences occupy the upper half of the tower and a hotel is in the lower part, followed by a portion occupied by premium office spaces. On the top levels, amenity floors joining the three programs will include recreation rooms and a Spa; additional amenities are on the landscaped roof of the tower and include a pool, a pavilion and a Belvederes.

At the base, different type of leisure spaces, create an extension of the square and of the public parks linking these different spaces in a unique one; furthermore the large entrance hall serves as a point of distribution of the entire tower and creates a meeting place for different types of users.

Written by RRC STUDIO



Zoning Section



04

05